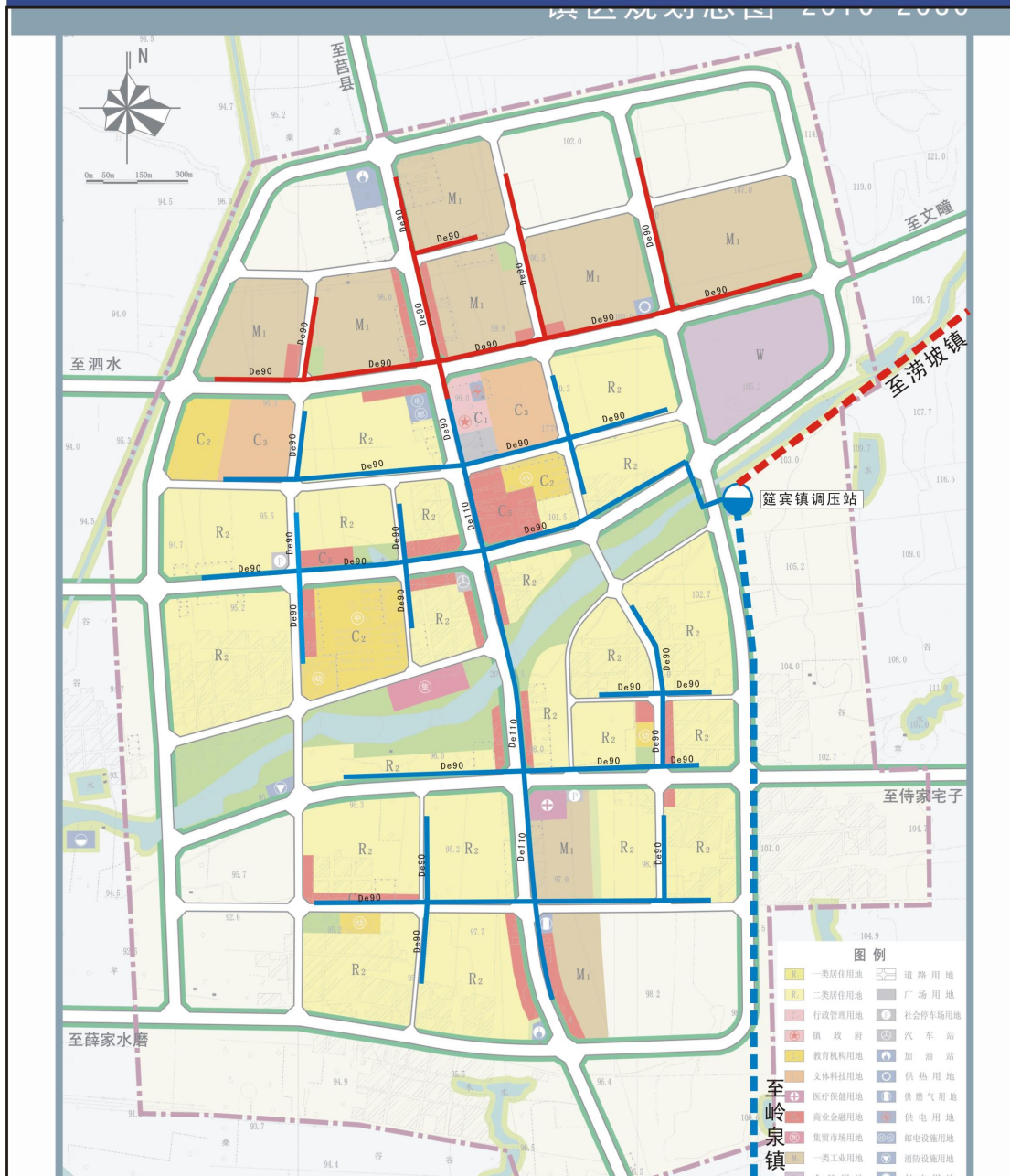


莒南县燃气专项规划(2013-2030年)

筵宾镇管网规划图



图例

- 已建中压管线
- 近期中压管线
- 远期中压管线
- 近期次高压管线
- 远近期次高压管线
- 近期规划调压站

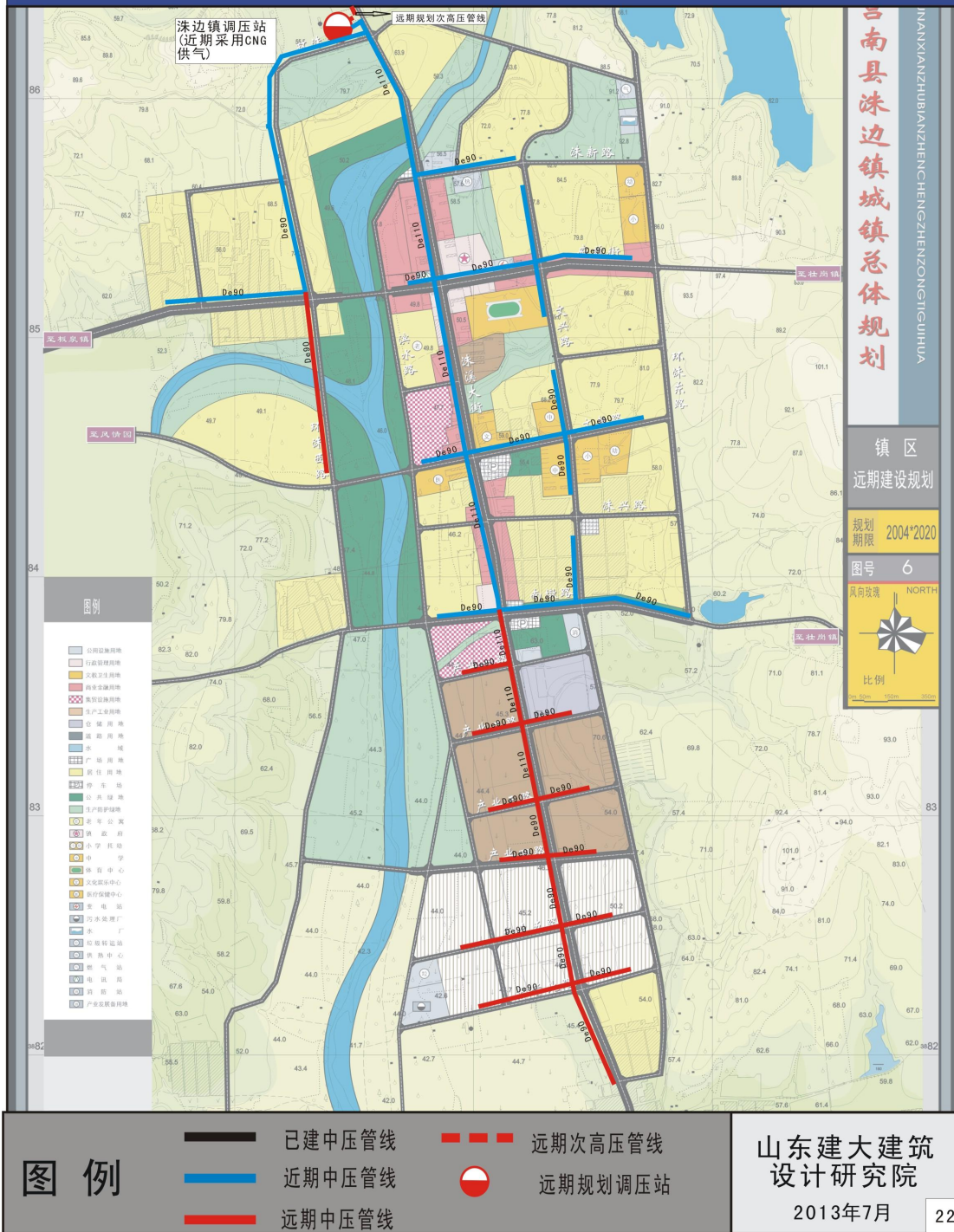
山东建大建筑设计研究院

2013年7月

23

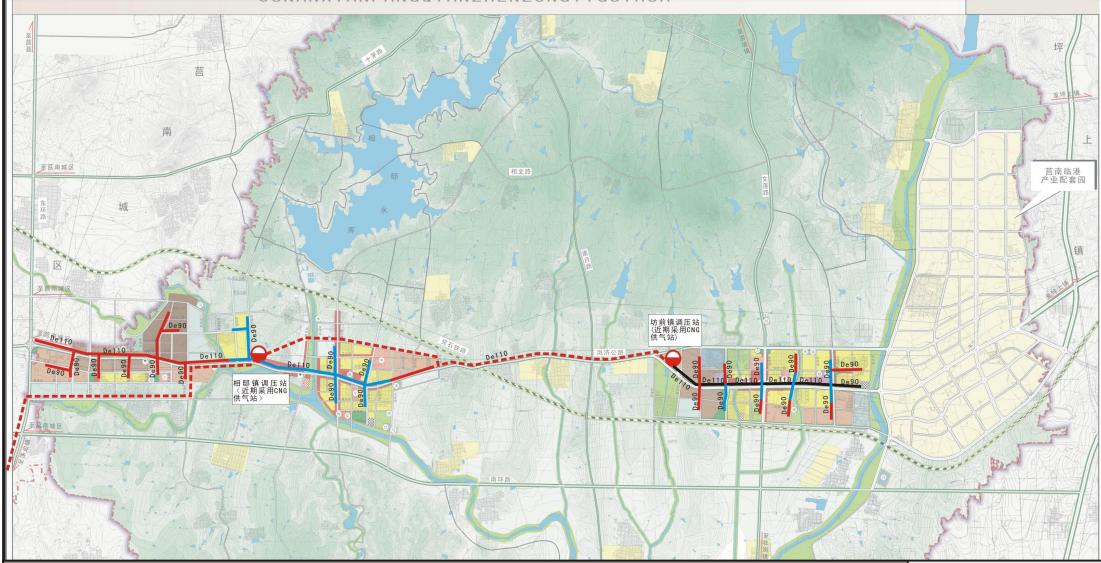
莒南县燃气专项规划(2013-2030年)

洙边镇管网规划图



莒南县燃气专项规划(2013-2030年)

相邸镇 坊前镇管网规划图



图例

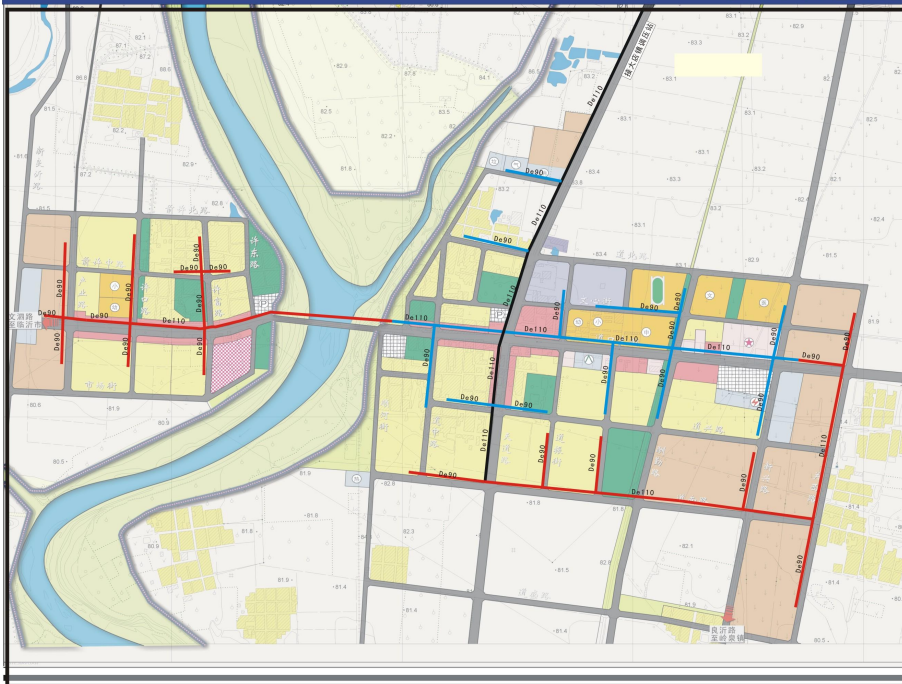
- 已建中压管线
- 近期中压管线
- 远期中压管线
- 远期次高压管线
- 远期规划调压站

山东建大建筑设计研究院
2013年7月

21

莒南县燃气专项规划(2013-2030年)

道口镇管网规划图



图例

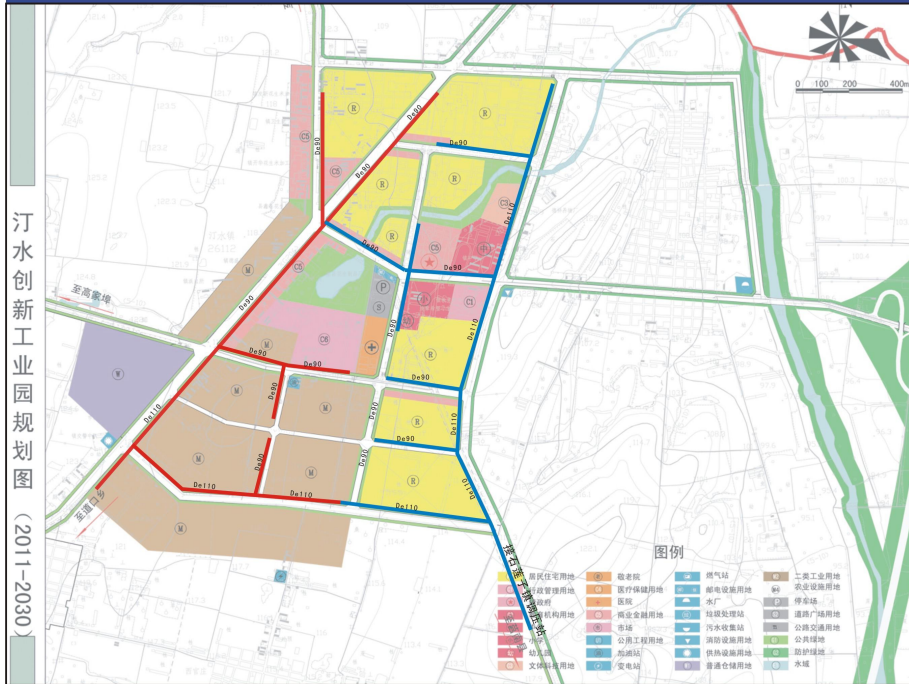
- 已建中压管线
- 近期中压管线
- 远期中压管线

山东建大建筑设计研究院
2013年7月

20

莒南县燃气专项规划(2013-2030年)

汀水创新工业园管网规划图



图例

- 近期中压管线
- 远期中压管线

汀水创新工业园规划图 (2011-2030)

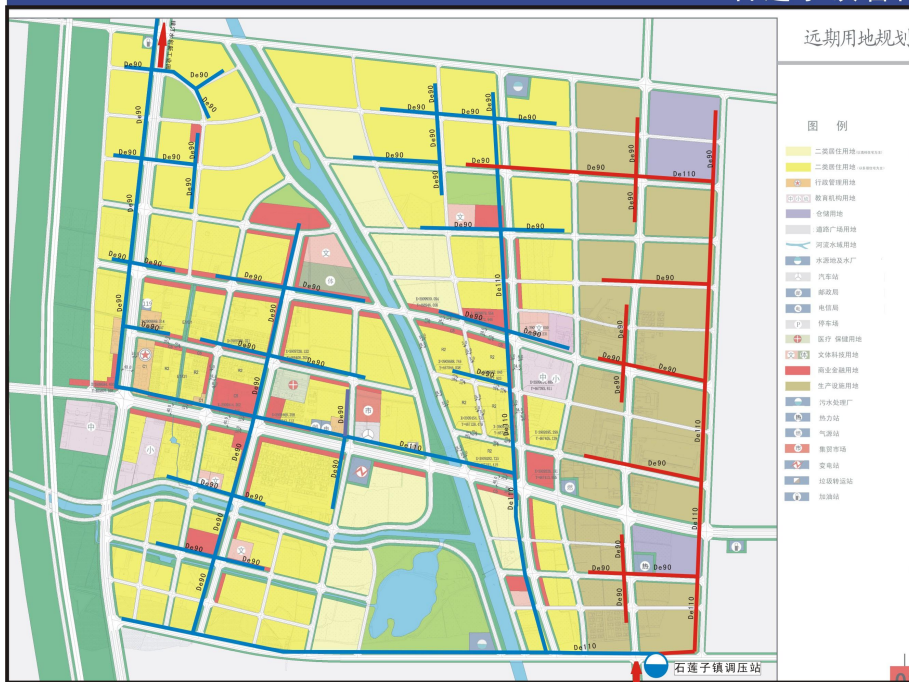
居住用地	商业用地	工业用地	公用设施用地	绿地	水域
行政办公用地	医疗卫生用地	仓储用地	公用工程用地	防护绿地	水塘
机关用地	商业金融用地	普通仓储用地	变电站	普通仓储用地	
学校	公用工程用地	变电站			
文体科技用地	文体科技用地				
工业仓储用地	工业仓储用地				
生产设施用地	生产设施用地				
污水处理厂	污水处理厂				
热力站	热力站				
气源站	气源站				
集贸市场	集贸市场				
变电站	变电站				
垃圾转运站	垃圾转运站				
加油站	加油站				

山东建大建筑设计研究院
2013年7月

19

莒南县燃气专项规划(2013-2030年)

石莲子镇管网规划图



远期用地规划

图例

- 已建中压管线
- 近期中压管线
- 远期中压管线
- - - 近期次高压管线
- 近期规划调压站

图例

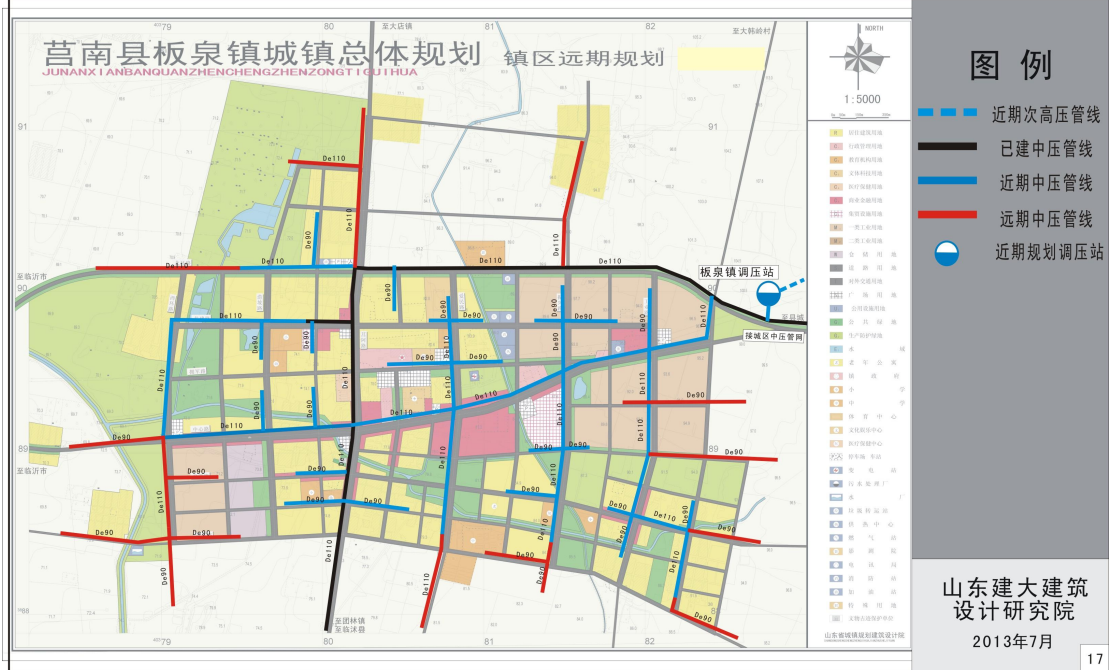
二类居住用地	二类居住用地	行政办公用地	教育科研用地	仓储用地	道路广场用地	河流水域用地	水源热泵水厂	汽车库	加油站	变电站	停车场	医疗 保健用地	文体科技用地	商业金融用地	生产设施用地	污水处理厂	热力站	气源站	集贸市场	变电站	垃圾转运站	加油站
--------	--------	--------	--------	------	--------	--------	--------	-----	-----	-----	-----	---------	--------	--------	--------	-------	-----	-----	------	-----	-------	-----

山东建大建筑设计研究院
2013年7月

18

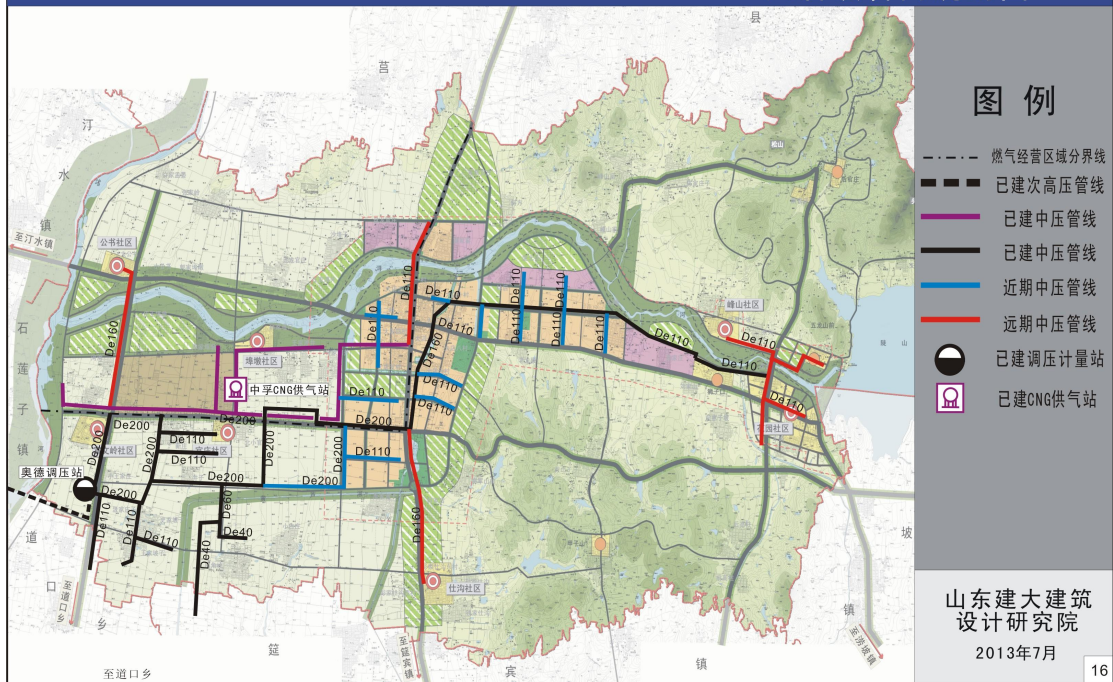
莒南县燃气专项规划(2013-2030年)

板泉镇管网规划图



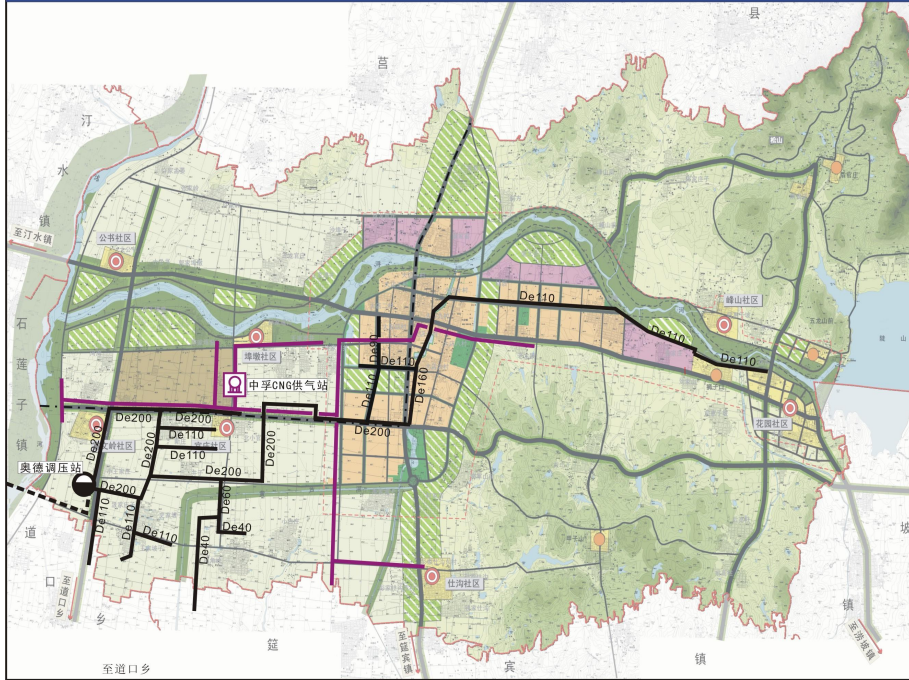
莒南县燃气专项规划(2013-2030年)

大店镇管网规划图



莒南县燃气专项规划(2013-2030年)

大店镇管网现状图



图例

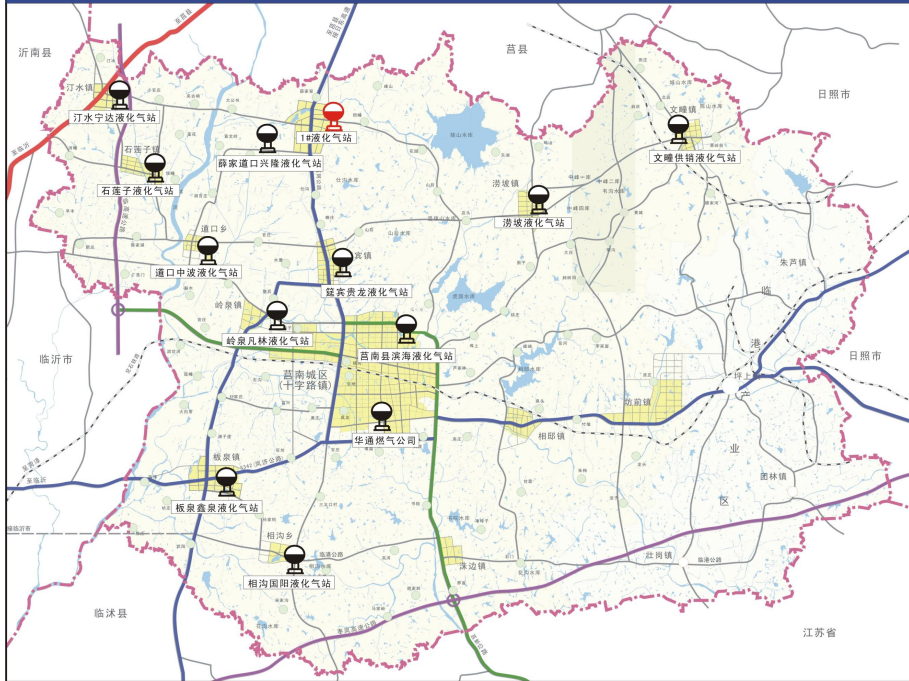
- 燃气经营区域分界线
- 已建次高压管线
- 已建中压管线
- 已建中压管线
- 已建调压计量站
- 已建CNG供气站

山东建大建筑设计研究院
2013年7月

15

莒南县燃气专项规划(2013-2030年)

县域液化石油气站规划图



图例

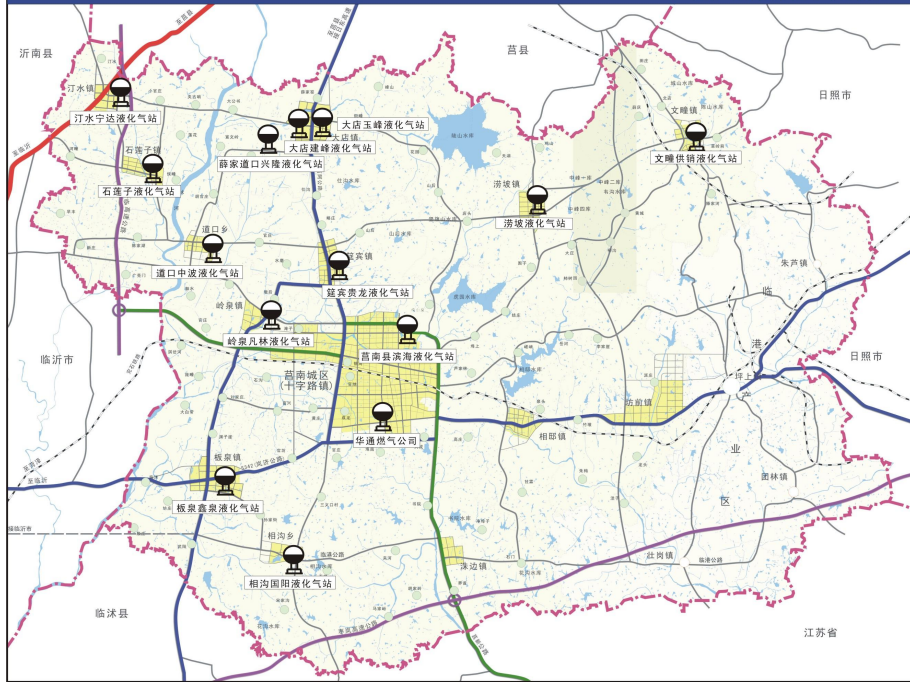
- 现状液化石油气站
- 远期规划液化石油气站

山东建大建筑设计研究院
2013年7月

14

莒南县燃气专项规划(2013-2030年)

县域液化石油气站现状图



图例

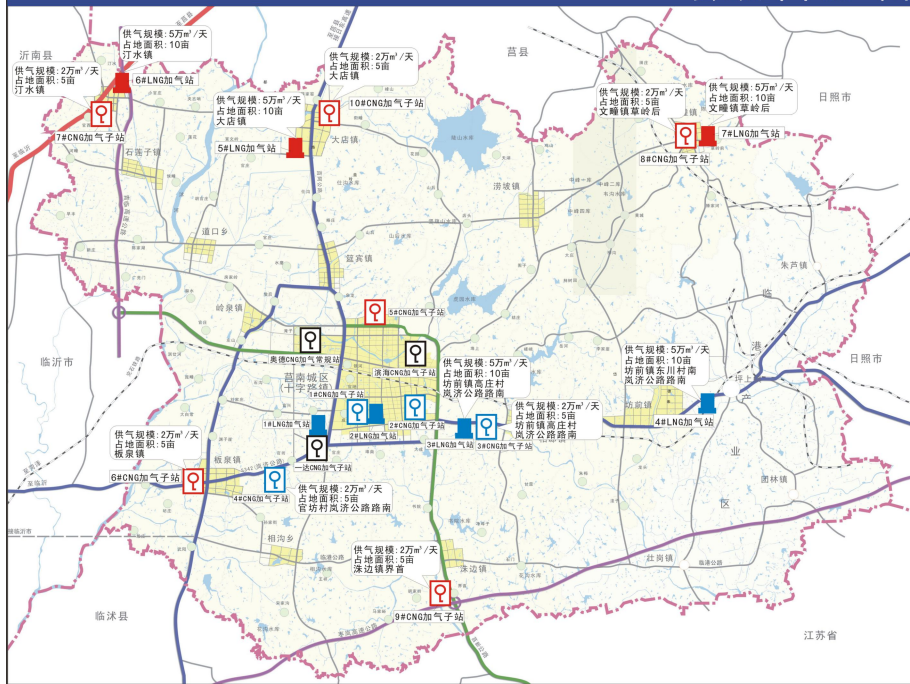
现状液化石油气站

山东建大建筑设计研究院
2013年7月

13

莒南县燃气专项规划(2013-2030年)

县域汽车加气站规划图



图例

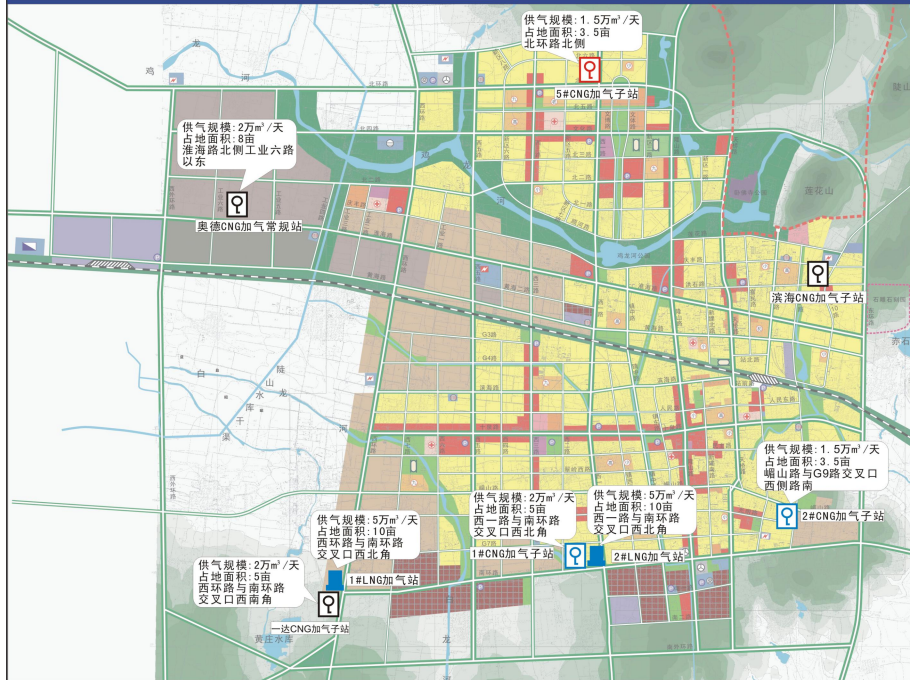
- 现状CNG加气站
- 近期规划CNG加气站
- 近期规划LNG加气站
- 远期规划CNG加气站
- 远期规划LNG加气站

山东建大建筑设计研究院
2013年7月

12

莒南县燃气专项规划(2013-2030年)

城区汽车加气站规划图



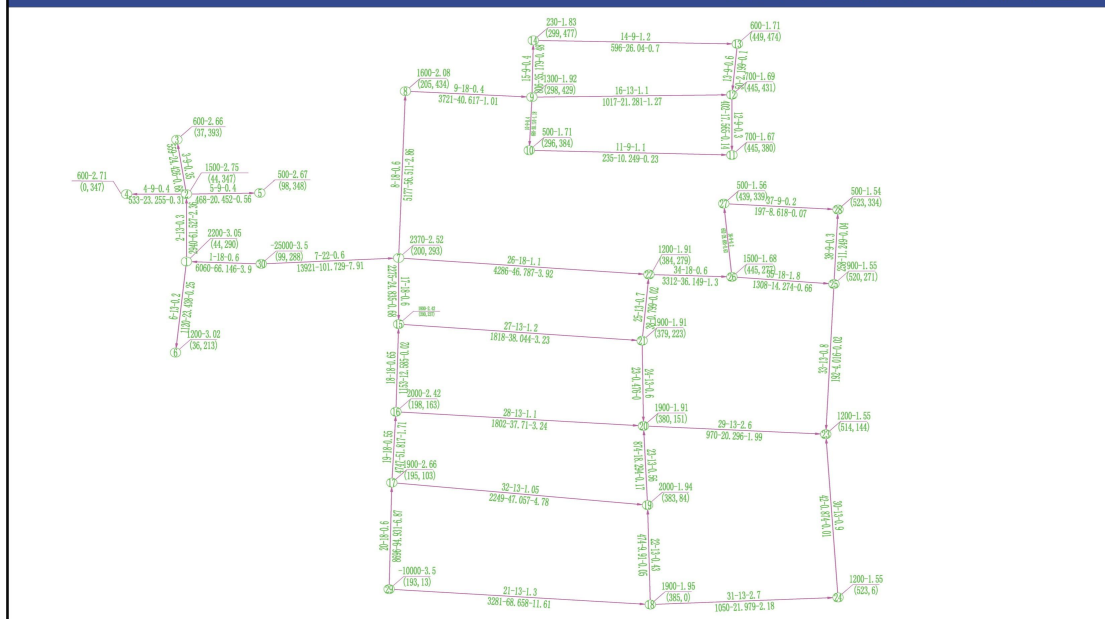
图例

- 现状CNG加气站
- 近期规划CNG加气站
- 近期规划LNG加气站
- 远期规划CNG加气站
- 远期规划LNG加气站

山东建大建筑
设计研究院
2013年7月

莒南县燃气专项规划(2013-2030年)

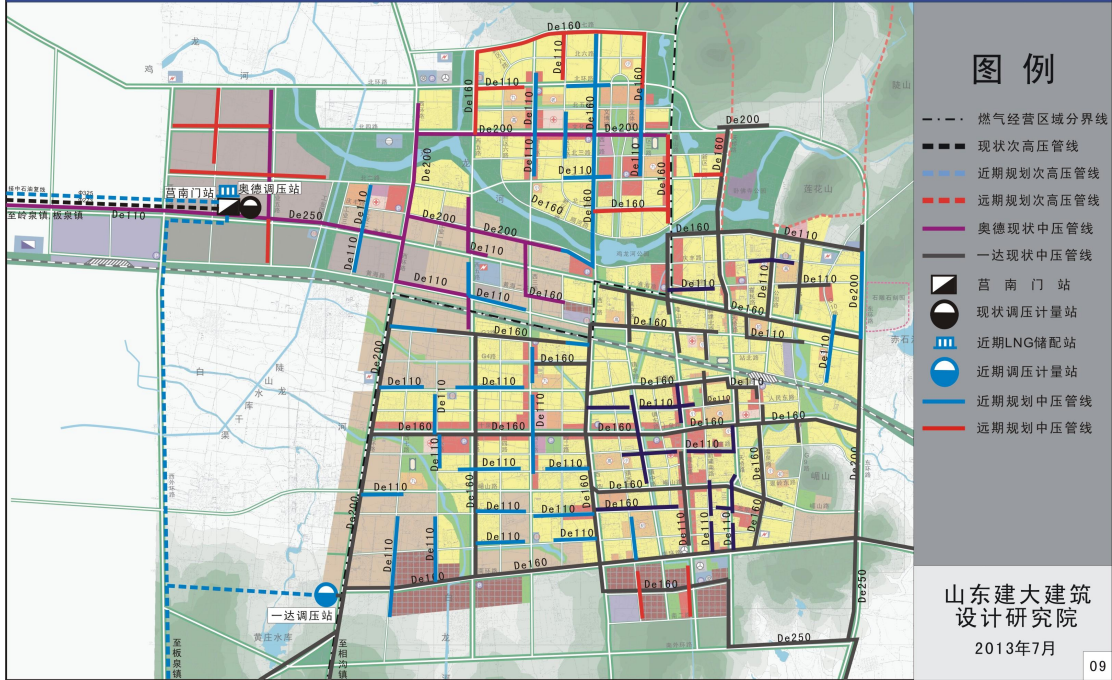
城区中压管网水利计算图



山东建大建筑规划设计研究院 2013年7月

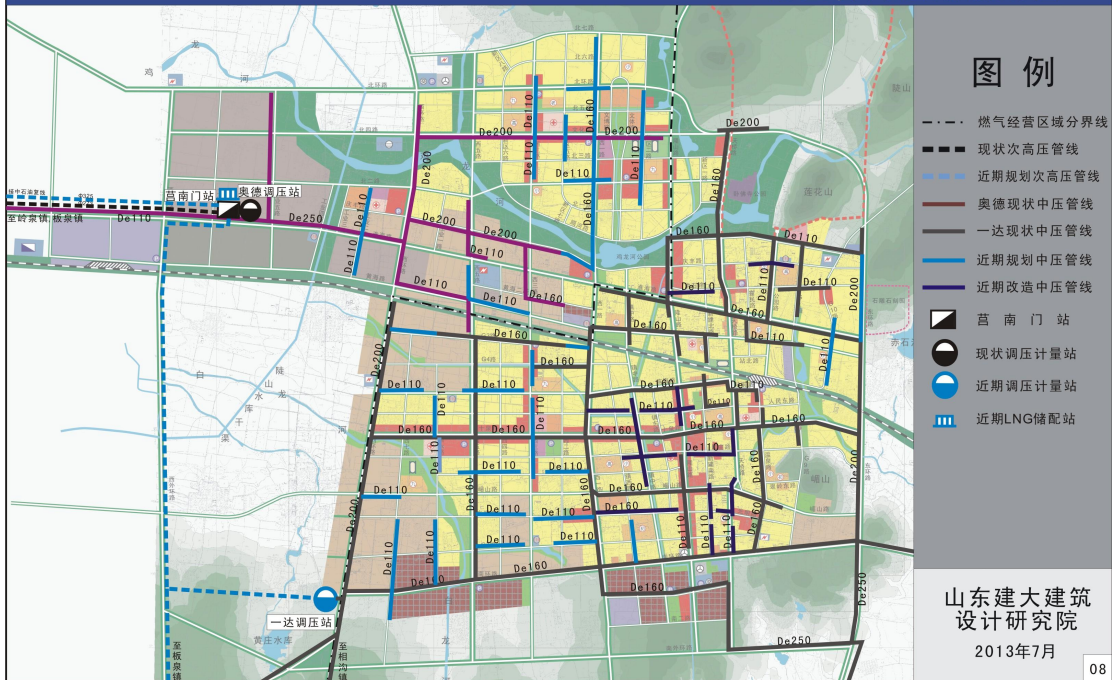
莒南县燃气专项规划(2013-2030年)

城区管网远期规划图



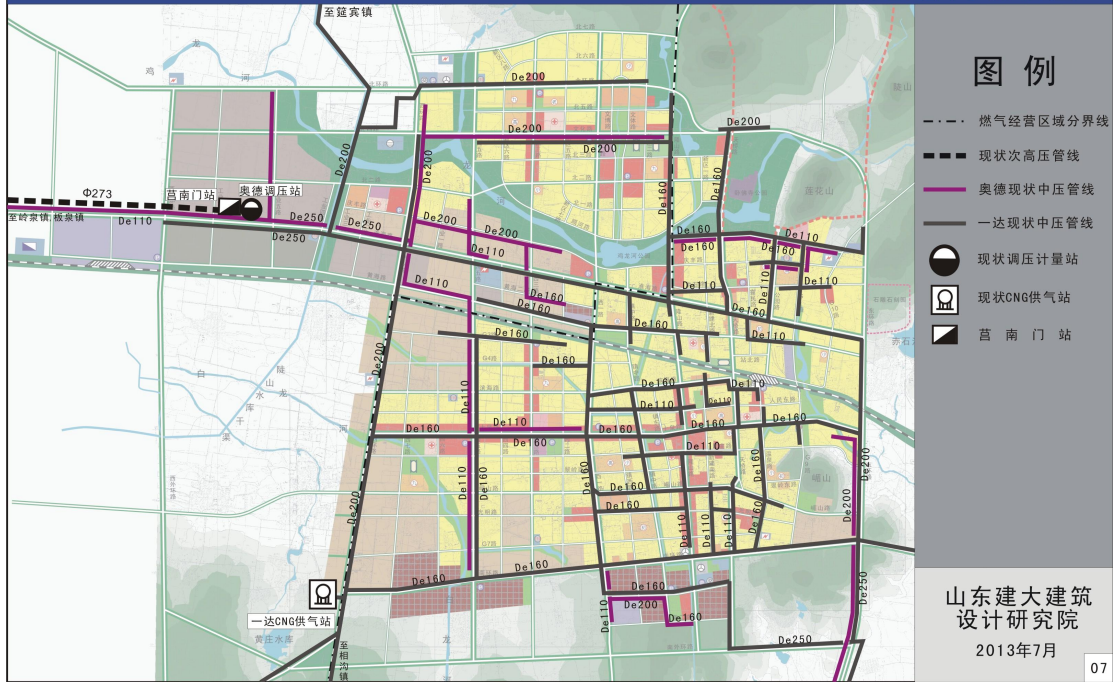
莒南县燃气专项规划(2013-2030年)

城区管网近期规划图



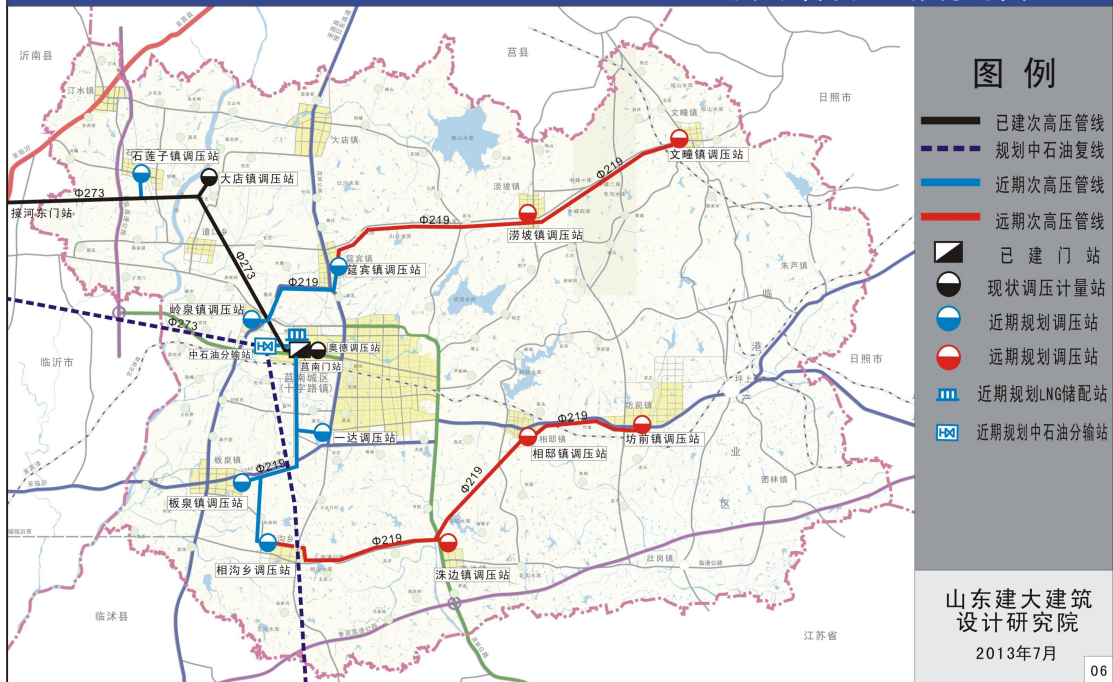
莒南县燃气专项规划(2013-2030年)

城区管网现状图



莒南县燃气专项规划(2013-2030年)

县域管网远期规划图



莒南县燃气专项规划(2013-2030年)

县域管网近期规划图



图例

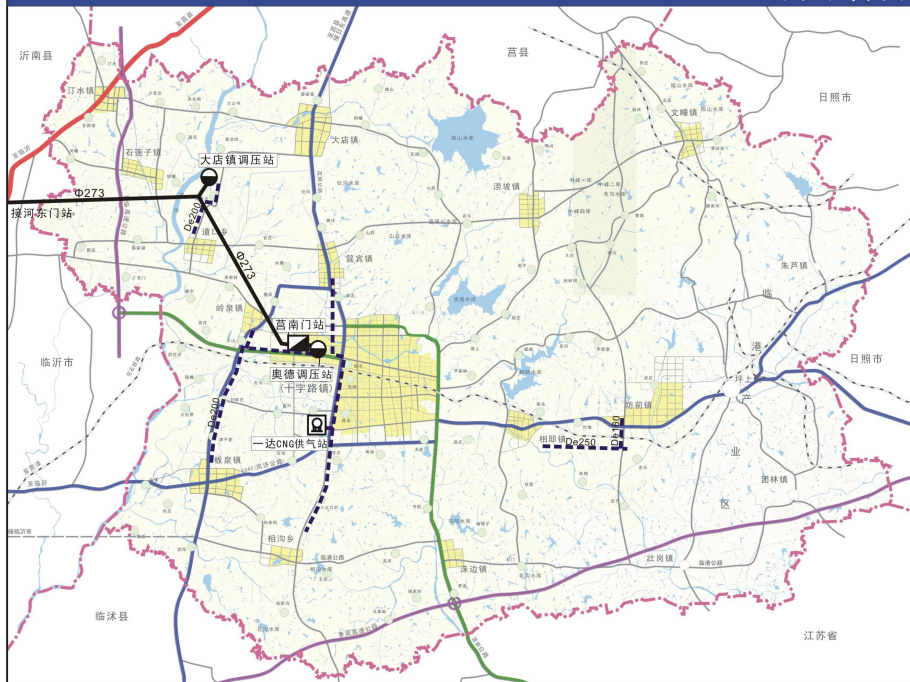
- 已建次高压管线
- - - 规划中石油复线
- 近期次高压管线
- 已建门站
- 现状调压计量站
- 近期规划调压站
- CNG 近期规划CNG供气站
- LNG 近期规划LNG储配站
- 分输 近期规划中石油分输站

山东建大建筑设计研究院
2013年7月

05

莒南县燃气专项规划(2013-2030年)

县域管网现状图



图例

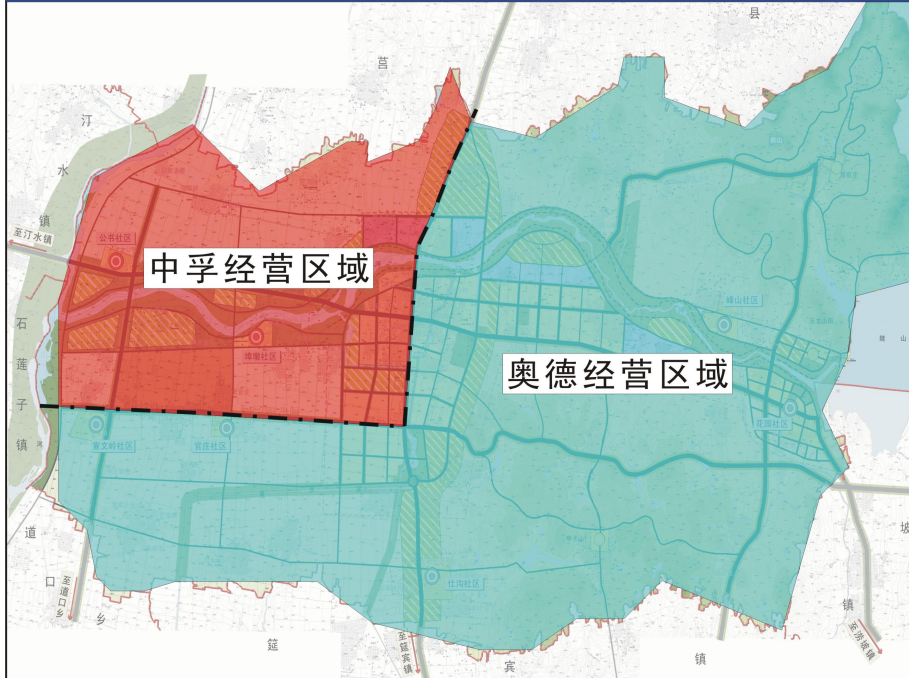
- - - 已建中压管线
- 已建次高压管线
- 已建门站
- 现状调压计量站
- CNG 现状CNG供气站

山东建大建筑设计研究院
2013年7月

04

莒南县燃气专项规划(2013-2030年)

大店镇燃气经营区域划分图



图例

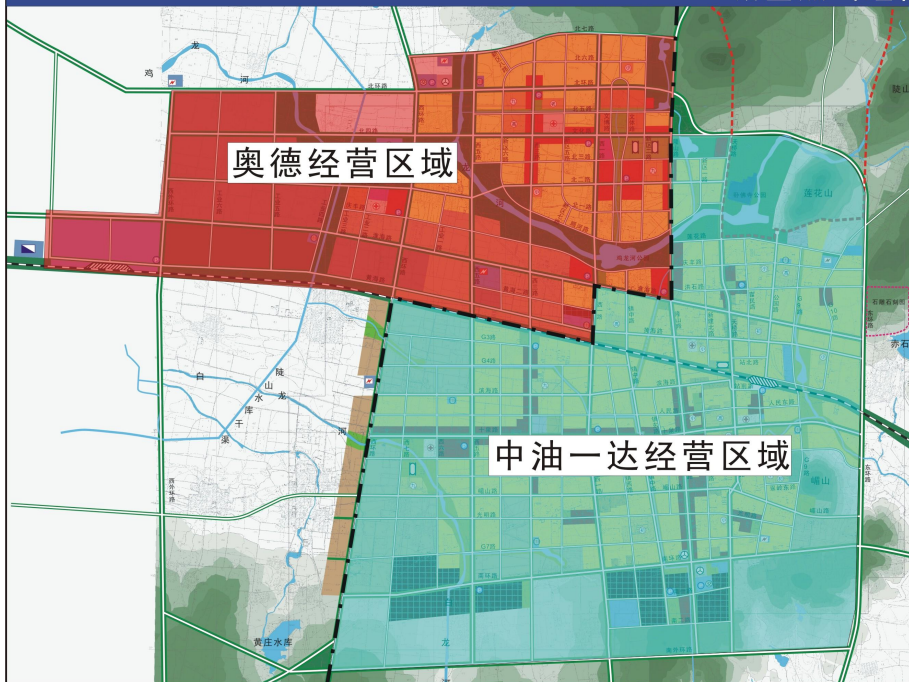
--- 燃气经营区域分界线

山东建大建筑设计研究院
2013年7月

03

莒南县燃气专项规划(2013-2030年)

城区燃气经营区域划分图



图例

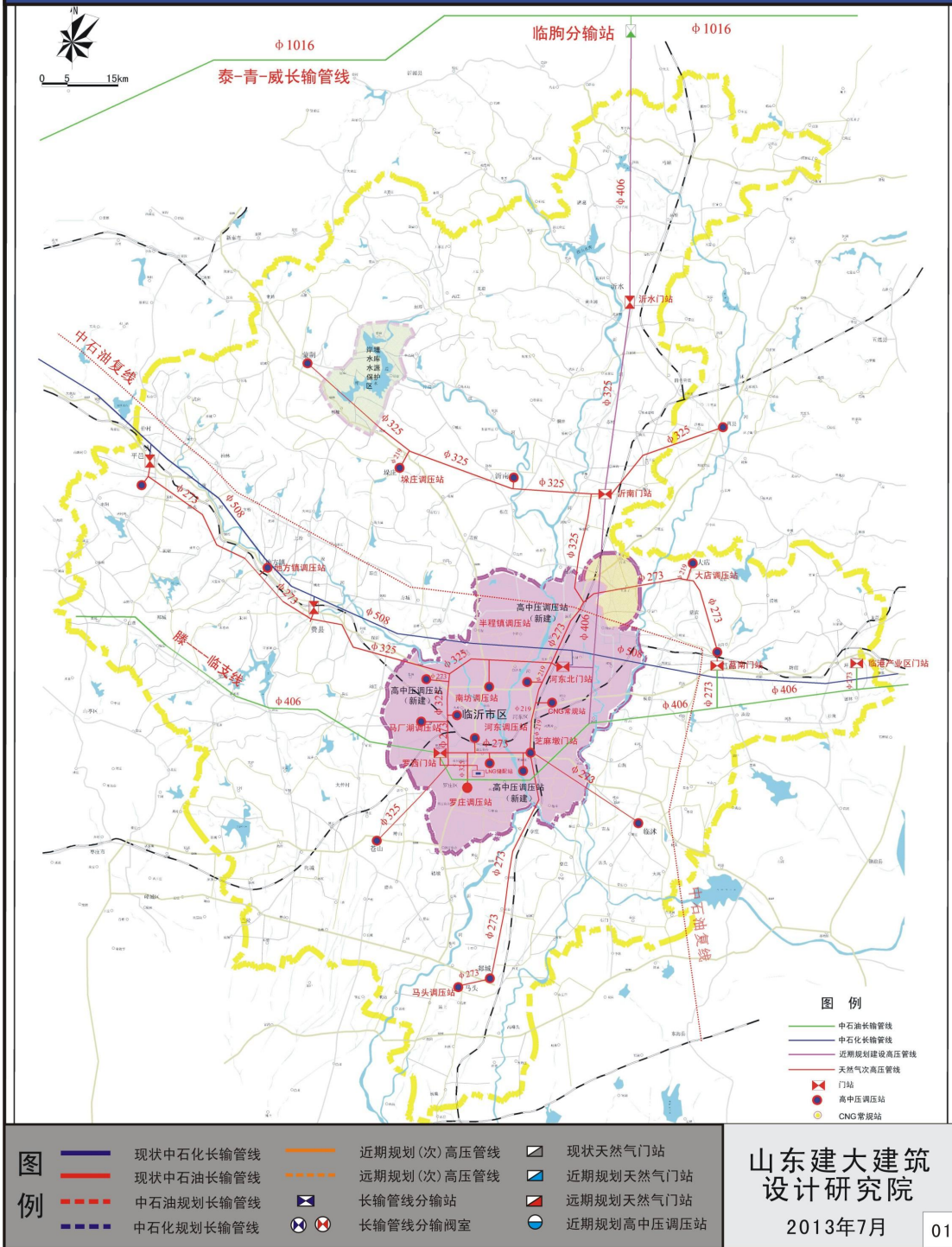
--- 燃气经营区域分界线

山东建大建筑设计研究院
2013年7月

02

莒南县燃气专项规划(2013-2030年)

临沂市天然气高压管网规划图



山东建大建筑
设计研究院

2013年7月

01