

认识

氨

是一种无色、有强烈刺激性臭味的气体，极易溶于水。常温常压下1体积水可溶解700倍体积氨。氨水具有强碱性，在高温下容易分解产生氨气。

烫发过程中氨水作为一种中和剂而被洗发店和美容院大量使用。



氨对人体健康的危害：

皮肤：有腐蚀和刺激作用，可以吸收组织中的水分，破坏细胞膜结构，使组织蛋白变性。

氨隐藏在哪里？



氨广泛用于含氮化合物的合成，如制造化肥，合成尿素，合成纤维，燃料，塑料等。化肥在高温下容易分解产生氨气，烈日下施肥应注意避免可能的氨接触。



氨是建筑物内常见的污染物之一。室内氨气主要来自高碱混凝土膨胀剂和含有尿素的混凝土防冻剂，这些物质随环境温湿度的改变，还原的氨气缓慢的从墙体释放，污染室内环境。



生活中的氨主要来自生物性废弃物，例如粪、尿等排泄物，生活污水等，含氮有机物在细菌的作用下可分解成氨。



呼吸道：短期内吸入大量氨气后可出现咽痛、声音嘶哑、咳嗽、痰带血丝、胸闷、呼吸困难，发绀，可伴有头晕、头痛、恶心、呕吐、乏力等，严重者可发生肺水肿、急性呼吸窘迫综合征等。



如何减少室内空气中氨污染的危害？

了解室内氨污染的情况。入住前可先请正规机构检测室内氨浓度。

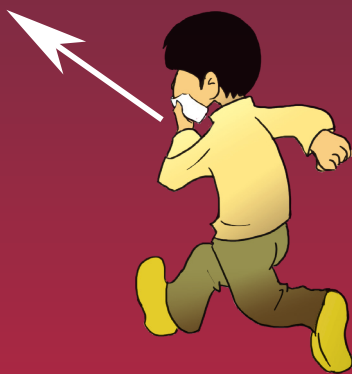
污染严重的房间尽量不要用做卧室，或者尽量不要让儿童、病人和老人居住。

多开窗通风，尽量减少室内空气的污染程度。

选用正规厂家生产的室内空气净化器，对室内有害气体有一定的清除作用。

在农村要特别注意对粪便和污水的管理，以减少氨的污染源。

上风向



氨泄漏怎么办？

迅速远离泄漏地点，向上风向撤离。脱去被污染衣物，有必要时及时就医。

发生中毒的病人要移离中毒现场，至空气新鲜处。脱去被污染的衣物，松开衣领，保持呼吸道通畅，注意保暖。及时转送医院，对症处理。



脱去他被污染的衣物，快送医院



卫生部卫生应急办公室
中国CDC职业卫生与中毒控制所